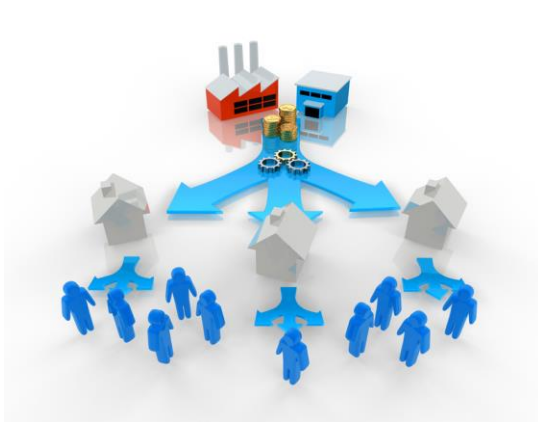




**Studium przypadku:** Określenie wymagań biznesowych dla łańcucha dostaw

## Łańcuch dostaw w Fabryce Mebli FORTE przygotowany na wzrost biznesu

doc. ver. CS-64-150217



[Schemat działania łańcucha dostaw]

# logisys

Projektowanie i usprawnianie  
logistyki przedsiębiorstw



[www.logisys.pl](http://www.logisys.pl)

[logisys@logisys.pl](mailto:logisys@logisys.pl)

tel.: (+48) 694 427 596

### Klient

- Czołowy polski producent i eksporter mebli
- Działa na rynku od 1992 roku
- Posiada 4 zakłady produkcyjne w Polsce oraz szereg spółek o profilu handlowym
- Łącznie w procesach logistycznych pracuje ok. 370 osób
- Łączna powierzchnia magazynu wyrobów gotowych wynosi ok. 57 500 mkw

### Zakres

- Określenie wymagań biznesowych dla łańcucha dostaw
- Audyt organizacji procesów związanych z planowaniem produkcji, zakupami, magazynowaniem, dystrybucją

### Efekty

- Zapewnienie bezpieczeństwa rozwoju biznesu poprzez przygotowanie łańcucha dostaw na planowany wzrost sprzedaży
- Wyznaczenie kluczowych celów biznesowych oraz logistycznych
- Identyfikacja barier rozwoju oraz szans i zagrożeń
- Wyznaczenie priorytetów optymalizacyjnych oraz wskazanie obszarów do rozwoju
- Opracowanie ramowego planu działań

### Usługi Logisys



**Audyt logistyczny  
przedsiębiorstwa,  
Quick-check magazynu**

**Poznaj nasze doświadczenia.  
Skontaktuj się – kliknij tu →**